

## Información para NOM, o Norma Oficial Mexicana (solo para México)

La información que se proporciona a continuación aparecerá en el dispositivo que se describe en este documento, en conformidad con los requisitos de la Norma Oficial Mexicana (NOM):

### Importador:

Dell México S.A. de C.V.

Paseo de la Reforma 2620 - Piso 11°

Col. Lomas Altas

11950 México, D.F.

Número de modelo reglamentario: W05C

Voltaje de entrada: De 100 a 240 VCA

Frecuencia de entrada: 50 Hz/60 Hz

Corriente nominal de salida: 2,9 A

Para obtener información detallada, lea la información sobre seguridad que se envió con el equipo. Para obtener información adicional sobre prácticas recomendadas de seguridad, visite [dell.com/regulatory\\_compliance](http://dell.com/regulatory_compliance).

Information in this document is subject to change without notice.

© 2011 Dell Inc. All rights reserved.

Dell™, the DELL logo, and Inspiron™ are trademarks of Dell Inc. Windows® is either a trademark or registered trademark of Microsoft Corporation in the United States and/or other countries.

Regulatory model: W05C | Type: W05C001

Computer model: Inspiron One 2330

Informácie v tomto dokumentu sa môžu bez předchozího upozornění změnit.

© 2011 Dell Inc. Všechna práva vyhrazena.

Dell™, logo DELL a Inspiron™ jsou ochranné známky společnosti Dell Inc. Windows® je buď ochranná známka nebo registrovaná ochranná známka společnosti Microsoft Corporation ve Spojených státech amerických nebo dalších zemích.

Směrníkový model: W05C | Typ: W05C001

Model počítače: Inspiron One 2330

Οι πληροφορίες του παρόντος εγγράφου υπόκεινται σε αλλαγές χωρίς προειδοποίηση.

© 2011 Dell Inc. Με την επιφύλαξη παντός δικαιώματος.

Η ονομασία Dell™, το λογότυπο DELL και η ονομασία Inspiron™ είναι εμπορικά σήματα της Dell Inc. Η ονομασία Windows® είναι είτε εμπορικό σήμα ή σήμα κατατεθέν της Microsoft Corporation στις Ηνωμένες Πολιτείες ή/και σε άλλες χώρες.

Μοντέλο κατά τους κανονισμούς: W05C | Τύπος: W05C001

Μοντέλο υπολογιστή: Inspiron One 2330

A dokumentumban szereplő információk értesítés nélkül változhatnak.

© 2011 Dell Inc. Minden jog fenntartva.

A Dell™, a DELL logo és az Inspiron™ a Dell Inc. védjegye; a Windows® a Microsoft Corporation védjegye vagy bejegyzett védjegye az Amerikai Egyesült Államokban és/vagy más országokban.

Engedélyezett modell: W05C | Típus: W05C001

Számítógépmmodell: Inspiron One 2330

Informácie v tomto dokumente sa môžu zmeniť bez oznámenia.

© 2011 Dell Inc. Všetky práva vyhradené.

Dell™, logo DELL a Inspiron™ sú obchodné známky spoločnosti Dell Inc. Windows® je buď obchodná známka alebo registrovaná obchodná známka spoločnosti Microsoft Corporation v USA a/alebo iných krajinách.

Regulačný model: W05C | Typ: W05C001

Model počítača: Inspiron One 2330

## More Information

- To learn about the features and advanced options available on your computer, click **Start**→ **All Programs**→ **Dell Help Documentation** or go to [support.dell.com/manuals](http://support.dell.com/manuals).
- To contact Dell for sales, technical support, or customer service issues, go to [dell.com/ContactDell](http://dell.com/ContactDell). Customers in the United States can call 800-WWW-DELL (800-999-3355).

## Další informace

- Chcete-li se dozvědět informace o dalších funkcích a pokročilých možnostech svého počítače, klepněte na tlačítko **Start**→ **Všechny programy**→ **Dell Help Documentation** nebo přejděte na web [support.dell.com/manuals](http://support.dell.com/manuals).
- Chcete-li kontaktovat společnost Dell s dotazem týkajícím se prodeje, technické podpory nebo zákaznických služeb, přejděte na web [dell.com/ContactDell](http://dell.com/ContactDell). Zákazníci v USA mohou volat na telefonní číslo 800 999 3355 (800 WWW DELL).

## Περισσότερες πληροφορίες

- Για να μάθετε περισσότερα σχετικά με τις επιλογές και τα χαρακτηριστικά που διαθέτει ο υπολογιστής σας, κάντε κλικ στο **Start** (**Έναρξη**)→ **All Programs** (**Όλα τα προγράμματα**)→ **Dell Help Documentation** (**Τεκμηρίωση βοήθειας της Dell**) ή μεταβείτε στη διεύθυνση [support.dell.com/manuals](http://support.dell.com/manuals).
- Για να επικοινωνήσετε με την Dell σχετικά με θέματα πωλήσεων, τεχνικής υποστήριξης ή εξυπηρέτησης πελατών, μεταβείτε στη διεύθυνση [dell.com/ContactDell](http://dell.com/ContactDell). Οι πελάτες στις Η.Π.Α. μπορούν να καλέσουν τον αριθμό 800-WWW-DELL (800-999-3355).

## További információ

- A számítógépén elérhető funkciókért és haladó beállításokért kattintson a **Start**→ **All Programs** (**Minden program**)→ **Dell Help Documentation** (**Dell súgó dokumentáció**) lehetőségre, vagy tekintse meg a [support.dell.com/manuals](http://support.dell.com/manuals) oldalt.
- Kapcsolatfelvétel a Dell vállalattal kereskedelmi, műszaki támogatási vagy ügyfélszolgálati ügyben: [dell.com/ContactDell](http://dell.com/ContactDell). Az Amerikai Egyesült Államokban lévő ügyfelek telefonálhatnak is a 800-WWW-DELL (800-999-3355) számra.

## Dalšie informácie

- Ak sa chcete dozvedieť o funkciách a pokročilých možnostiach dostupných vo vašom počítači, kliknite na tlačidlo **Start**→ **Všetky programy**→ **Dell Help Documentation** alebo navštívte webovú lokalitu [support.dell.com/manuals](http://support.dell.com/manuals).
- Ak chcete kontaktovať oddelenie predaja, technickej podpory alebo služieb zákazníkom spoločnosti Dell, navštívte webovú lokalitu [dell.com/ContactDell](http://dell.com/ContactDell). Zákazníci v USA môžu volat na číslo 800 999 3355 (800 WWW DELL).

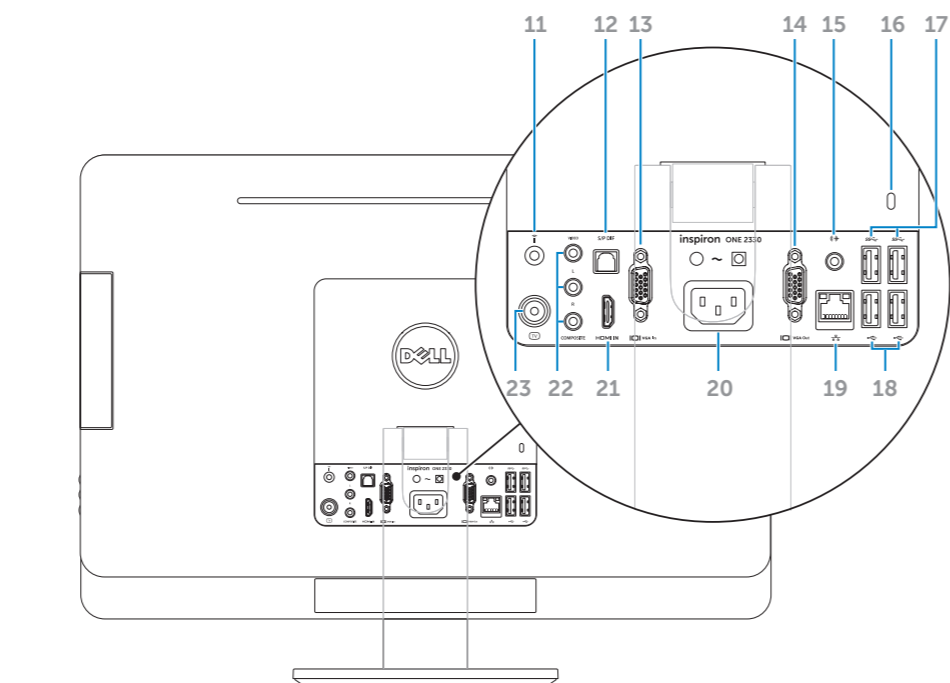
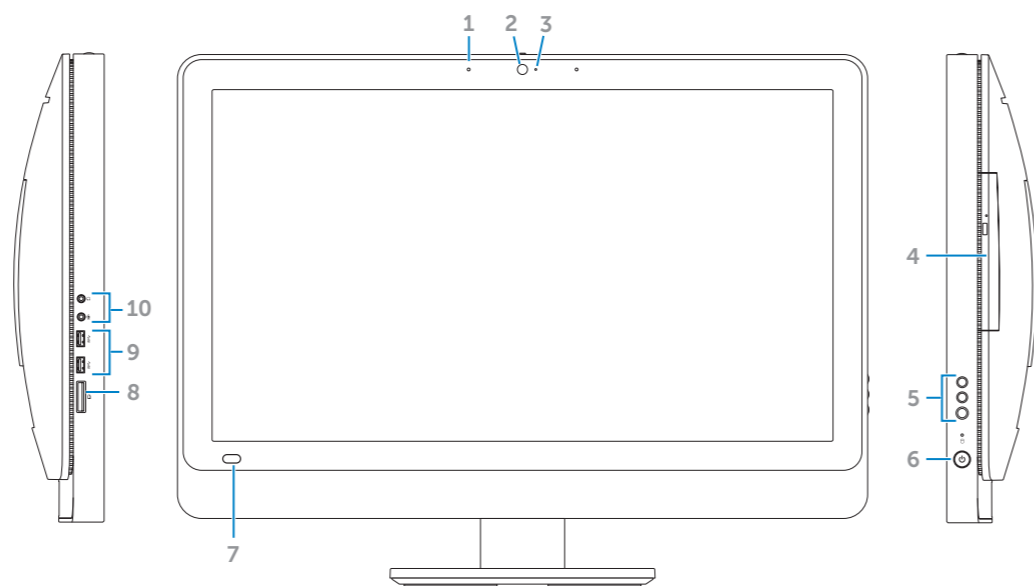


Printed in China.

2012 - 01

## Computer Features

Funkce počítače | Χαρακτηριστικά υπολογιστή | A számítógép jellemzői | Funkcie počítača



- |  |                              |                             |
|--|------------------------------|-----------------------------|
| 1. Microphones (2)                     | 10. Audio ports (2)          | 19. Network port            |
| 2. Camera                              | 11. Infrared port (optional) | 20. Power port              |
| 3. Camera-status light                 | 12. S/P DIF port             | 21. HDMI-in port (optional) |
| 4. Optical drive                       | 13. VGA-in port (optional)   | 22. Composite ports (3)     |
| 5. Volume/Display-settings buttons (3) | 14. VGA-out port             | 23. TV-in port (optional)   |
| 6. Power button                        | 15. Audio-out port           |                             |
| 7. Infrared-receiver lens              | 16. Security-cable slot      |                             |
| 8. 8-in-1 media-card reader            | 17. USB 3.0 ports (2)        |                             |
| 9. USB 3.0 ports (2)                   | 18. USB 2.0 ports (2)        |                             |

- |   |                                   |                                   |
|---|-----------------------------------|-----------------------------------|
| 1. Mikrofony (2)                              | 9. Porty USB 3.0 (2)              | 18. Porty USB 2.0 (2)             |
| 2. Kamera                                     | 10. Zvukové porty (2)             | 19. Síťový port                   |
| 3. Kontrolka stavu kamery                     | 11. Infračervený port (volitelný) | 20. Napájecí port                 |
| 4. Disková jednotka                           | 12. Port S/P DIF                  | 21. Vstupní port HDMI (volitelný) |
| 5. Tlačítka nastavení hlasitosti/displeje (3) | 13. Vstupní port VGA (volitelný)  | 22. Kompozitní porty (3)          |
| 6. Tlačítko napájení                          | 14. Výstupní port VGA             | 23. Vstupní port TV (volitelný)   |
| 7. Čočka infračerveného přijímače             | 15. Výstupní zvukový port         |                                   |
| 8. Čtečka paměťových karet 8 v 1              | 16. Slot pro bezpečnostní kabel   |                                   |
|   | 17. Porty USB 3.0 (2)             |                                   |

- |   |                                    |                                     |
|---|------------------------------------|-------------------------------------|
| 1. Μικρόφωνα (2)                            | 9. Θύρες USB 3.0 (2)               | 18. Θύρες USB 2.0 (2)               |
| 2. Κάμερα                                   | 10. Θύρες ήχου (2)                 | 19. Θύρα δικτύου                    |
| 3. Λυχνία κατάστασης κάμερας                | 11. Θύρα υπερέθρων (προαιρετικό)   | 20. Θύρα τροφοδοσίας                |
| 4. Μονάδα οπτικού δίσκου                    | 12. Θύρα S/P DIF                   | 21. Θύρα εισόδου HDMI (προαιρετικό) |
| 5. Κουμπιά ρύθμισης έντασης ήχου/οθόνης (3) | 13. Θύρα εισόδου VGA (προαιρετικό) | 22. Θύρες στοιχείων (3)             |
| 6. Κουμπί λειτουργίας                       | 14. Θύρα εξόδου VGA                | 23. Θύρα εισόδου TV (προαιρετικό)   |
| 7. Φακός δέκτη υπερέθρων                    | 15. Θύρα εξόδου ήχου               |                                     |
| 8. Συσκευή ανάγνωσης καρτών 8 σε 1          | 16. Υποδοχή καλωδίου ασφαλείας     |                                     |
|   | 17. Θύρες USB 3.0 (2)              |                                     |

- |  |  |   |
|--|--|---|
| 1. Mikrofonok (2 db)                         | 10. Audiosatlakozók (2 db)               | 19. Hálózati csatlakozó                   |
| 2. Kamera                                    | 11. Infravörös port (opcionális)         | 20. Tápcsatlakozó                         |
| 3. A kamera állapotjelzője                   | 12. S/P DIF port                         | 21. HDMI-bemeneti csatlakozó (opcionális) |
| 4. Optikai meghajtó                          | 13. VGA-bemeneti csatlakozó (opcionális) | 22. Kompozit csatlakozók (3 db)           |
| 5. Hangerő/Kijelzőbeállítások gombjai (3 db) | 14. VGA-kimeneti csatlakozó              | 23. TV-bemeneti csatlakozó (opcionális)   |
| 6. Tápfeszültség gomb                        | 15. Audiokimeneti csatlakozó             |   |
| 7. Infravörös vevőlcence                     | 16. Biztonsági kábel nyílása             |   |
| 8. 8 az 1-ben kártyaalvasó nyílása           | 17. USB 3.0 portok (2 db)                |   |
| 9. USB 3.0 portok (2 db)                     | 18. USB 2.0 portok (2 db)                |   |

- |  |                                   |                                   |
|--|-----------------------------------|-----------------------------------|
| 1. Mikrofóny (2)                               | 9. Porty USB 3.0 (2)              | 18. Porty USB 2.0 (2)             |
| 2. Kamera                                      | 10. Zvukové porty (2)             | 19. Sietový port                  |
| 3. Kontrolka stavu kamery                      | 11. Infračervený port (voliteľný) | 20. Port napájania                |
| 4. Disková jednotka                            | 12. Port S/P DIF                  | 21. Vstupný port HDMI (voliteľný) |
| 5. Tlačidlá nastavenia hlasitosti/displeja (3) | 13. Vstupný port VGA (voliteľný)  | 22. Kompozitné porty (3)          |
| 6. Tlačidlo napájania                          | 14. Výstupný port VGA             | 23. Vstupný port TV (voliteľný)   |
| 7. Šošovka infračerveného prijímača            | 15. Výstupný zvukový port         |                                   |
| 8. Čítačka pamäťových kariet 8 v 1             | 16. Zásuvka bezpečnostného kábla  |                                   |
|  | 17. Porty USB 3.0 (2)             |                                   |

# inspiron ONE 2330

## Quick Start Guide

Stručná referenční příručka | Οδηγός γρήγορης εκκίνησης

Gyors üzembe helyezési útmutató | Příručka so stručným návodom

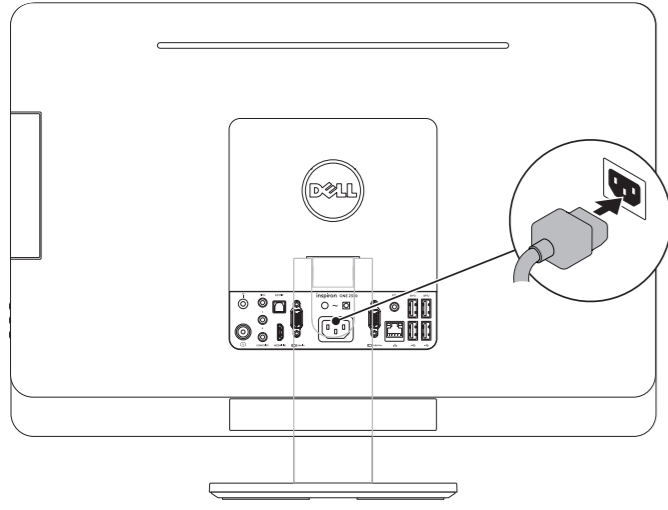


# Quick Start

Začínáme | Γρήγορη εκκίνηση | Gyors üzembe helyezés | Začínáme

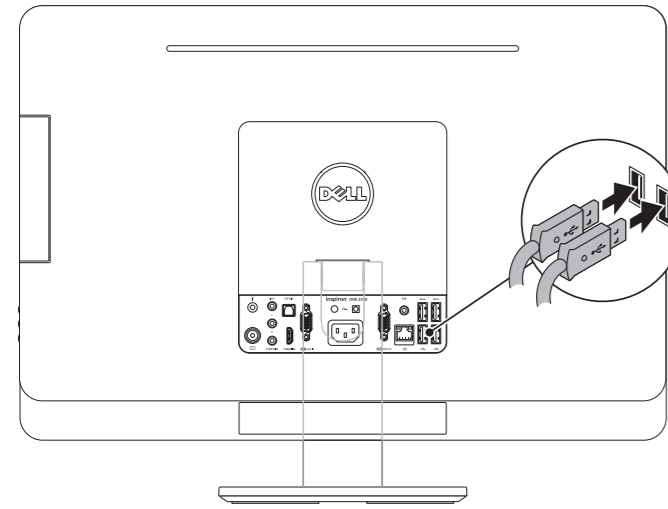
## 1 Connect the power cable

Připojte napájecí kabel | Συνδέστε το καλώδιο ρεύματος  
Csatlakoztassa a tápkábelt. | Pripojte napájecí kábel



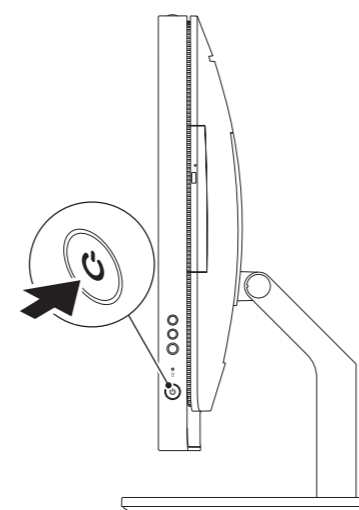
## 2 Connect the keyboard and mouse

Připojte klávesnici a myš | Συνδέστε το πληκτρολόγιο και το ποντίκι  
Csatlakoztassa a billentyűzetet és az egeret. | Pripojte klávesnicu a myš



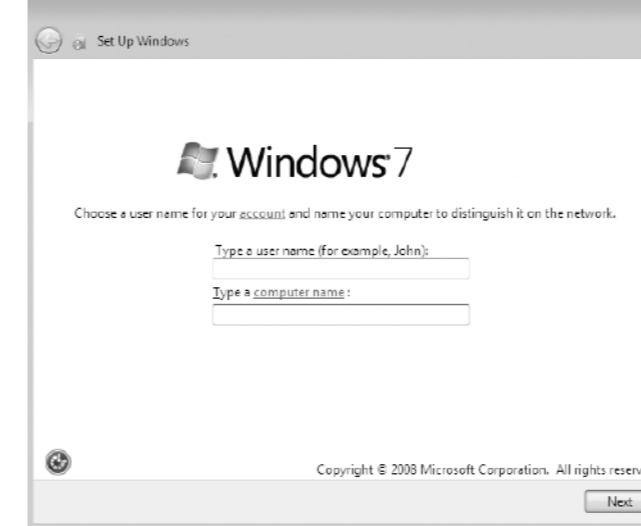
## 3 Press the power button

Stiskněte tlačítko napájení | Πατήστε το κουμπί λειτουργίας  
Nyomja meg a bekapcsológombot. | Stlačte tlačidlo napájania



## 4 Complete Windows setup

Dokončete nastavení systému Windows | Ολοκληρώστε την εγκατάσταση των Windows  
Fejezze be a Windows telepítését. | Dokončite nastavenie systému Windows



## Record your Windows password here

**NOTE:** Do not use the @ symbol in your password

Zde si poznamenejte heslo do systému Windows

**POZNÁMKA:** V hesle nepoužívejte symbol @.

Καταγράψτε τον κωδικό πρόσβασης Windows εδώ

**ΣΗΜΕΙΩΣΗ:** Μη χρησιμοποιείτε το σύμβολο @ στον κωδικό πρόσβασης

Jegyezze fel Windows-jelszavát ide

**MEGJEGYZÉS:** Ne használja a @ jelet a jelszóban.

Sem si poznačte heslo systému Windows

**POZNÁMKA:** V hesle nepoužívejte symbol @.

# Before You Contact Support

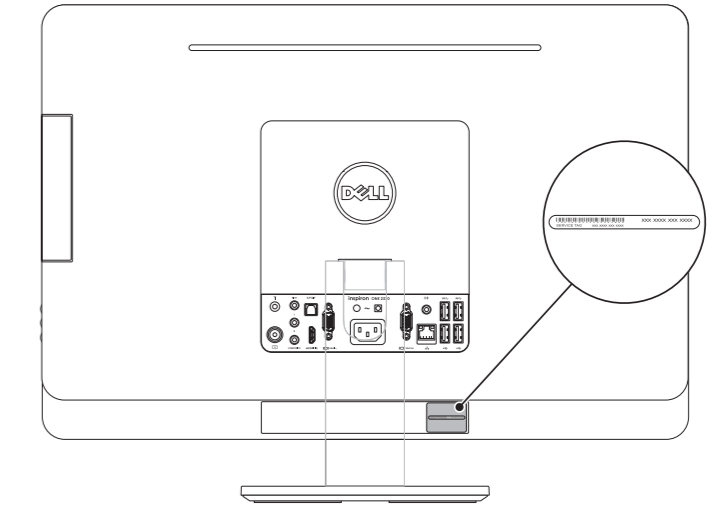
Než kontaktujete podporu | Πρωτού επικοινωνήσετε με το τμήμα υποστήριξης

Ügyfélszolgálattal való kapcsolatfelvétel előtti teendők | Skôr, než sa obrátite na oddelenie podpory

## Locate your Service Tag

Vyhledejte servisní štítek | Εντοπίστε την ετικέτα εξυπηρέτησης

Keresse meg a szervizcímét | Vyhľadajte servisný štítok



## Record your Service Tag here

Zde si poznamenejte údaje ze servisního štítku | Καταγράψτε την ετικέτα εξυπηρέτησης εδώ

Jegyezze fel a szervizcímét ide | Sem si poznačte údaje na servisnom štítku